



## Aegea Saneamento e Participações S.A.

Companhia Aberta  
CNPJ nº 08.827.501/0001-58  
NIRE: 35.300.435.613 | Código CVM 2339-6

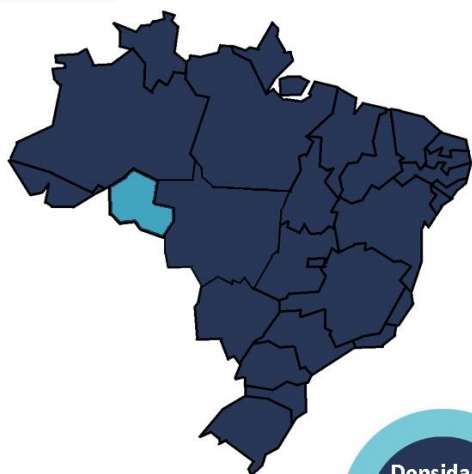
### Fato Relevante

#### A Aegea anuncia a conquista da Concessão dos Serviços Públicos de Abastecimento de Água e Esgotamento Sanitário do município de Rolim de Moura (RO)

São Paulo, 30 de dezembro de 2015 – A Aegea Saneamento e Participações S.A. (“Aegea” ou “Companhia”), operadora de concessões públicas de saneamento, presente em 42 municípios em 8 estados do País, anuncia a conquista da concessão para a prestação dos serviços públicos municipais de abastecimento de água potável e esgotamento sanitário, bem como a prestação de serviços complementares no município de Rolim de Moura (RO). O prazo da operação é de 30 anos.

A concessão plena de água e esgoto para o município de Rolim de Moura representa o **43º município** atendido pela Aegea.

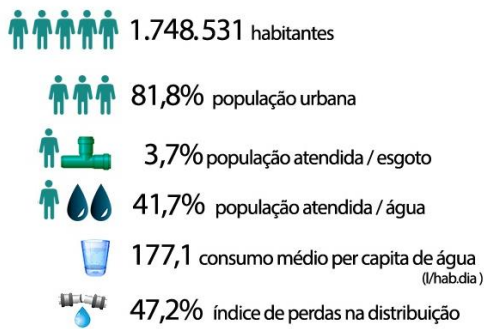
### Informações Gerais sobre o estado de Rondônia



Área  
237.590,547  
Km<sup>2</sup>

Densidade  
Demográfica  
6,58  
hab/km<sup>2</sup>

0,690  
Índice  
de Desenvolvimento  
Humano Municipal  
IDHM



Fonte: Instituto Brasileiro de Geografia e Estatística - IBGE 2010, (disponível em <http://www.ibge.gov.br/>); Sistema Nacional de Informações sobre Saneamento - SNIS 2013 (<http://www.snis.gov.br/>)



## Dados do contrato

<b>Contratante</b>	Prefeitura Municipal Rolim de Moura (RO)
<b>Modalidade do Contrato/Prazo</b>	Concessão Plena por 30 anos
<b>Receita</b>	Cobrança de tarifas pelos serviços de água e esgoto diretamente do usuário, e outras receitas oriundas de serviços complementares



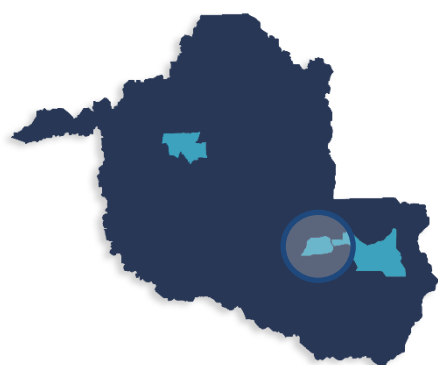
## Indicadores econômicos e sociais do município

População estimada:	56.242 habitantes
Área da Unidade Territorial:	1.457,888 km <sup>2</sup>
Densidade Demográfica:	34,74 hab/km <sup>2</sup>
PIB per capita a preços correntes – Base 2012:	R\$15.849,18
IDHM (Índice de Desenvolvimento Humano Municipal):	0,700

Fonte: Instituto Brasileiro de Geografia e Estatística - IBGE 2015 (disponível em <http://www.ibge.gov.br/>);



## Localização geográfica



- Operações Existentes
- Nova Concessão (Rolim de Moura)

Flávio Martins Tarchi Crivellari

Diretor Financeiro e de Relações com Investidores